

# Prix EDF des énergies de demain

Un nouveau concours pour les écoles et les collèges d'Alsace sur le thème de l'énergie et du développement durable

Année scolaire 2010-2011

## Dossier de presse

Concours sur le thème de l'énergie et du développement durable - Année scolaire 2010-2011  
Ecoles et collèges d'Alsace, participez au  
Prix EDF des énergies de demain

Prise en charge exceptionnelle du transport à 50 %\*\*  
Animations et ateliers gratuits - Entrée à tarifs réduits\*

Venez découvrir :

- le Vaisseau à Strasbourg  
Renseignements : 03 88 44 65 65
- le Musée EDF Electropolis à Mulhouse  
Renseignements : 03 89 32 48 50
- la Maison des Energies à Fessenheim  
Renseignements : 03 89 83 51 23

[www.prix-edf-alsace.fr](http://www.prix-edf-alsace.fr)

\* prix d'entrée : se renseigner sur place.  
\*\* dans la limite de 150 euros TTC maximum, selon conditions.

# Sommaire

<b>- Prix EDF des énergies de demain</b>	page 1
un nouveau concours pour les écoles et collèges d'Alsace	
inscriptions sur le site <a href="http://www.prix-edf-alsace.fr">www.prix-edf-alsace.fr</a>	
objectifs	
les projets	
les prix	
sensibilisation au Prix par des conditions exceptionnelles de visite	
<b>- Présentation du thème : énergie et développement durable</b>	page 2
<b>- Conditions exceptionnelles de visites</b>	
au Vaisseau	page 3
au Musée EDF Electropolis	page 4
à la Maison des Energies	page 5
<b>- Règlement détaillé</b>	pages 6 à 8
<b>- Affiche</b>	page 9
<b>- Fiches partenaires :</b>	
Le Vaisseau	page 10
Le Musée EDF Electropolis	page 11
La Maison des Energies	page 12
<b>- Fiche pratique</b>	page 13

# Un nouveau concours pour les écoles et les collèges d'Alsace

## Le Prix EDF des énergies de demain

### du 1<sup>er</sup> octobre 2010 au 3 avril 2011

#### Un nouveau concours pour les écoles et les collèges d'Alsace

Trois grands sites culturels alsaciens engagés dans le développement durable - **Le Vaisseau à Strasbourg, le Musée EDF Electropolis à Mulhouse et la Maison des Energies à Fessenheim** – s'unissent pour lancer un concours, le **Prix EDF des énergies de demain**.

Il s'agit d'un appel à projets mettant en œuvre des initiatives innovantes sur le thème de **l'énergie et du développement durable** destiné **aux écoliers et collégiens alsaciens, du 1er octobre 2010 au 3 avril 2011**.

Ce concours, soutenu par le **Groupe EDF et sa filiale Groupe ÉS**, dans le cadre de la Convention de développement durable signée entre la Région Alsace et le Groupe EDF vient renforcer l'engagement de l'énergéticien auprès du monde de l'éducation.

#### Inscriptions sur le site [www.prix-edf-alsace.fr](http://www.prix-edf-alsace.fr)

Pour participer au concours, les enseignants inscrivent leur classe sur le site [www.prix-edf-alsace.fr](http://www.prix-edf-alsace.fr), du 1er octobre 2010 au 3 avril 2011 et s'engagent à déposer un projet au plus tard le 15 avril 2011, au Musée EDF Electropolis.

#### Objectifs

Sensibiliser les enseignants, écoliers et collégiens alsaciens au thème du développement durable en lien avec l'énergie :

- en leur offrant des conditions exceptionnelles de visites de lieux culturels liés au thème,
- en les encourageant à réaliser un projet pédagogique dans le cadre de leur participation au **Prix EDF des énergies de demain**.

#### Les projets

Présentés sur le thème de l'énergie et du développement durable, ils ont pour objectif la réalisation de :

- maquettes, publications, projets artistiques, démarches éco-citoyennes dans l'environnement scolaire, jeux éducatifs, reportages, documentaires, site internet

et doivent respecter au moins deux des critères suivants :

- innovation, créativité, pédagogie, exemplarité, reproductibilité, qualité de présentation.

#### Les prix

Le jury décernera les prix aux lauréats le 13 mai 2011, dans les catégories suivantes :

- catégorie 3 : second degré collèges
- catégorie 2 : primaire cycle 3
- catégorie 1: primaire cycle 2

6 prix d'un montant de 600 € pourront être décernés.

1 « Grand Prix EDF des énergies de demain » de 1 000 € récompensera un projet particulièrement remarquable d'un des lauréats.

#### Sensibilisation au Prix EDF des énergies de demain

Dans le cadre de la sensibilisation au Prix EDF des énergies de demain, les classes des écoles et collèges d'Alsace bénéficient de **conditions de visite très privilégiées** pour des visites guidées ou ateliers au Vaisseau, au Musée EDF Electropolis et à la Maison des Energies, **du 1er octobre 2010 au 12 mai 2011**.

# Présentation du thème : Energie et développement durable

## Un enjeu mondial

Dès 1972, les Nations Unies s'interrogent sur la manière de rattraper les retards de développement des pays du sud tout en assurant la protection de l'environnement.

En 1987, les piliers de la notion de développement durable sont posés : il s'agit de rendre compatible la satisfaction des besoins actuels avec ceux des générations futures et de concilier le développement économique, la protection de l'environnement et l'équité sociale (rapport Brundtland, Nations Unies).

## Climat en danger

**Depuis toujours, il n'y a pas de consommation d'énergie sans impact sur l'environnement et les hommes.**

De nombreux scientifiques tirent un signal d'alarme. L'activité humaine accentue un phénomène naturel de notre planète : l'effet de serre. Il a pour cause les rejets toujours plus importants des gaz à effet de serre tels que le dioxyde de carbone. Ces gaz sont entre autres issus de la combustion d'énergies fossiles (charbon, pétrole, gaz). La conséquence en est l'augmentation importante de la température moyenne de la planète et des modifications sensibles du climat mondial qui, à terme, ne seront pas sans effets sur les populations.

## Raréfaction des sources d'énergie

Selon les estimations des scientifiques, les gisements de pétrole ou de gaz seront à sec avant 2050. Seules les réserves de charbon sont encore estimées à 200 ans. La raréfaction des sources primaires d'énergie entraîne des hausses de leur prix. La production d'énergie basée sur les ressources fossiles commence à peser très lourd dans l'économie mondiale.

**Aujourd'hui, il devient urgent de préserver les ressources naturelles, le climat et la biodiversité tout en garantissant l'accès à l'énergie pour toutes les populations du globe et en assurant leur essor économique.**

**Comment donner accès à l'énergie au plus grand nombre afin d'assurer à tous confort, croissance économique et équité sociale ?**

## L'électricité verte

La production d'énergie électrique dans le monde doit relever ce défi en développant l'électricité « verte » utilisant les sources d'énergies renouvelables telles que l'eau, le vent, le soleil, la biomasse ou la géothermie.

En France, l'association de plusieurs types de production, hydraulique, thermique, nucléaire, éolien et photovoltaïque, permet de couvrir nos besoins en électricité tout en limitant les émanations de gaz à effet de serre et dans un souci de préservation de l'environnement.

## Quelles villes pour demain ?

L'apparition de « quartiers durables » dans les villes a pour objectif d'améliorer et d'optimiser les usages de l'énergie. Les économies d'énergie et l'efficacité énergétique des bâtiments publics tels que les établissements scolaires, des immeubles collectifs et des maisons individuelles sont des éléments clés des changements opérés pour répondre aux exigences du développement durable.



## Visites ludiques et participation au concours

Au Musée EDF Electropolis, au Vaisseau et à la Maison des énergies de Fessenheim, des visites et des animations autour des nouveaux modes de production d'électricité, des nouveaux modes de vie en milieu urbain... donnent des éléments de réponse aux défis énergétiques du XXI<sup>e</sup> siècle.

**Ces visites sensibilisent les classes au thème de l'énergie et du développement durable, afin de leur donner quelques pistes de réflexion pour leur participation au concours.**

# Conditions exceptionnelles de visites du 1er octobre 2010 au 12 mai 2011 au Vaisseau, au Musée EDF Electropolis et à la Maison des Energies

Dans le cadre de la sensibilisation au Prix EDF des énergies de demain  
Prise en charge exceptionnelle du transport à 50 %\*

Animations et ateliers gratuits

Entrées à tarifs réduits

Ces offres sont soumises à conditions. Se renseigner auprès des sites. \* limitée à 150 € ttc maximum, dans la limite du budget transport disponible pour l'opération.

Les classes des écoles primaires et des collèges d'Alsace sont encouragées à utiliser les modes de transport respectueux de l'environnement pour rester en cohérence avec l'esprit du concours. Se renseigner dans les sites.

Les visites et ateliers proposés par les trois sites dans le cadre de la sensibilisation au concours, sont élaborés en lien avec le programme scolaire et/ou les thèmes de convergence :

- cycle 2 : « découverte du monde »
- cycle 3 : « l'énergie » et « les objets techniques »
- collège : thèmes de convergence « développement durable » et « énergie »

## Au Vaisseau

Pour les collèges

Visite libre des expositions

Atelier encadré de 1h « Quartier 21 »

2 groupes de 30 personnes maximum en simultané

Au cours de cet atelier, les élèves vont réfléchir aux nouveaux modes de développement et de vie en milieu urbain en accord avec le concept de développement durable. Par le biais d'un jeu de rôle durant lequel des binômes d'architectes et urbanistes devront répondre à une commande publique, ils s'immergeront dans la conception d'un éco quartier et découvriront ce qui se cache derrière cette notion d'éco quartier et/ou de ville durable...



crédit photos : Le Vaisseau

Pour les élèves du cycle 2 (à partir du CP) et du cycle 3

Visite libre des expositions

Atelier encadré de 45 mn « Volt-face »

2 groupes de 30 personnes maximum en simultané

Cet atelier pédagogique propose aux élèves de découvrir trois façons différentes de produire de l'électricité, grâce à trois expérimentations (production à partir d'énergie mécanique (dynamo), d'énergie lumineuse (cellule photovoltaïque) et d'énergie chimique (pile)). Ils devront ensuite relier ces trois types de production avec de « vrais » sites de production (barrages, éoliennes, panneaux photovoltaïques, ...).

Pour les cycles 3, un quatrième mode de production (la pile à combustible) est abordé en fin d'atelier.

Tarifs d'entrée

6 €/enfant

Gratuités accompagnateurs : 1 pour 6 enfants si enfants < 6 ans et 1 pour 12 si enfants > 6 ans

6 € /accompagnateur supplémentaire

Entrée gratuite pour l'enseignant (valable toute l'année sur présentation d'un justificatif)

Réservations : Le Vaisseau 1 bis rue Philippe Dollinger 67000 Strasbourg Tél 03 88 44 65 65

## Au Musée EDF Electropolis

### Pour les collèges

Du 15 octobre 2010 au 27 février 2011

Visite guidée de l'exposition « Villes rêvées, villes durables ? »

Durée : 1 heure / 2 groupes de 30 enfants maximum en simultané

Les quartiers durables, le verdissement de la ville, les villages urbains proposent-ils de nouveaux rêves de ville ? Avancent-ils des réponses à ces questions essentielles que sont le contact quotidien avec la nature, la maîtrise de l'usage de l'eau et de l'énergie ou encore l'autonomie des quartiers qui composent la ville ? Au coeur du débat public et de nos préoccupations citoyennes, l'exposition offre des clés pour comprendre les enjeux de la ville à venir dans une perspective de développement durable.



Crédit photo : Laurent LECAT

### Pour les collèges

Du 1er mars au 12 mai 2011

Visite guidée « A la découverte d'un monde électrique »

Durée : 2 heures / 2 groupes de 30 enfants maximum en simultané

A travers un parcours chronologique -de l'Antiquité à nos jours- les élèves découvrent l'épopée scientifique et technique de l'électricité, de l'évolution des techniques aux applications industrielles et domestiques.

Au théâtre de l'électrostatique, des expériences ludiques et interactives posent les bases de la notion de charges électriques, de conducteurs et d'isolants, d'attraction et de répulsion, à partir d'un contexte historique.

Présentation des applications actuelles de l'électricité et de ses modes de production dans le contexte actuel de la raréfaction des sources d'énergie et du réchauffement climatique.



Crédits photos : MMSA/Fred Hurst - EDF Médiathèque/Fabien de Chavanes

### Pour les élèves du cycle 2 (à partir du CP) et du cycle 3

Visite guidée « En route pour des aventures électriques »

Durée : 2h / 2 groupes de 30 enfants maximum en simultané

Le parcours ludique interroge les enfants sur l'évolution de la consommation d'énergie électrique et son appropriation à travers la multiplication des objets électriques, depuis la fin du XIXe siècle jusqu'à nos jours.

Présentation des applications actuelles de l'électricité et de ses modes de production dans le contexte actuel de la raréfaction des sources d'énergie et du réchauffement climatique.

Parcours à travers les collections historiques sur la notion de consommation d'énergie et d'économie.

Découverte interactive et ludique de la notion d'électricité au théâtre de l'électrostatique.



Crédit photo : Médiathèque EDF/Fabien de Chavanes



Crédit photo : MMSA/Catherine Koebler

### Tarifs d'entrée

3 €/enfant

2,40 € enfant du 1er octobre 2010 au 27 février 2011

1 accompagnateur gratuit pour 8 enfants

5,70 € /accompagnateur supplémentaire

Visite guidée offerte

Réservations : Musée EDF Electropolis 55 rue du Pâturage 68200 Mulhouse Tél 03 89 32 48 50

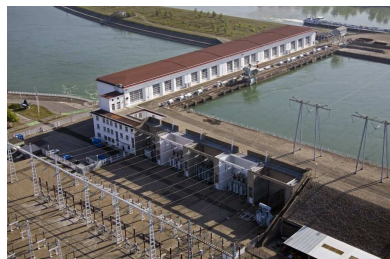
## A la Maison des Energies

### Pour les collèves

**Visite guidée de la nouvelle exposition et animation** d'une durée d'1 heure autour d'un carnet d'énigmes sur les modes de production d'électricité et le mix énergétique, suivies de la visite de la salle des machines de la centrale hydraulique de Fessenheim.

Durée totale : 2 heures

2 groupes de 24 personnes maximum en simultané



© Médiathèque EDF

### Pour les élèves du cycle 2 (à partir du CP) et du cycle 3

**Visite guidée de la nouvelle exposition**

**Animation multimédia sur les économies d'énergies** d'une durée de 30 minutes, suivie d'une visite de la salle des machines de la centrale hydraulique de Fessenheim et des écluses du Grand Canal d'Alsace.

Durée totale de l'animation : 2 heures

2 groupes de 24 personnes maximum en simultané



© Médiathèque EDF

### Informations pratiques

Entrée et visite guidée gratuites pour les enfants, accompagnateurs et enseignants.

Les enfants devront être munis de chaussures adaptées à la marche.

**Réservations : Maison des Energies 68740 Fessenheim Tél 03 89 83 51 23**

# Règlement

## Article 1 : Généralités

**Le Musée EDF Electropolis** -Association pour le Musée de l'Energie Electrique- (AMELEC) n° SIRET 322 970 419 000 22 ayant siège 55 rue du Pâturage 68200 Mulhouse, représentée par Monsieur Didier Guénin, Président, en partenariat avec **Le Vaisseau** ayant siège 1 rue Philippe Dollinger 67000 Strasbourg, représenté par Guy-Dominique Kennel, Président du Conseil Général du Bas-Rhin, et **La Maison des Energies**, ayant siège boulevard de l'Europe 68740 Fessenheim, représentée par Jean-Philippe Bainier, Directeur, **ci-dessous intitulés « les organisateurs »** organisent du 1er octobre 2010 au 3 avril 2011 avec le Mécénat d'EDF

### Le Prix EDF des Energies de demain

régi par les lois françaises et soumis aux conditions précisées dans le présent règlement.

Ce concours ouvert aux scolaires des écoles élémentaires et collèges de la région Alsace a pour but d'encourager les projets innovants dans les domaines de l'énergie et du développement durable.

Les prix décernés le 13 mai 2011 récompenseront les lauréats qui auront présenté un projet répondant aux conditions décrites dans les articles suivants.

## Article 2 : Principes du concours

Sous la responsabilité de leur enseignant, les candidats, constitués d'une classe, doivent présenter un projet répondant au thème de l'énergie et du développement durable.

## Article 3 : Présentation des projets

Pour l'étude des projets par le jury, les candidats doivent transmettre :

- un document de synthèse présentant le projet sous la forme d'une affiche A3
- un document papier format A4 de 10 pages maximum décrivant le projet et/ou un support numérique complémentaire.

Les réalisations pourront prendre la forme de :

- maquettes,
- publications (livre, journal, CD, BD...)
- projets artistiques (théâtre, slam, arts plastiques...)
- démarches éco-citoyennes dans l'environnement scolaire
- jeux éducatifs
- reportages, documentaires
- site internet

(liste non exhaustive)

en respectant au moins 2 des critères suivants :

- l'innovation
- la créativité
- la pédagogie
- l'exemplarité
- la reproductibilité
- la qualité de présentation

Les classes candidates doivent être suivies sur le plan pédagogique par un enseignant référent.

**Les classes lauréates du Prix EDF des énergies de demain s'engagent à présenter le résultat de leurs travaux lors de la remise des prix le 13 mai 2011.**

Un dédommagement forfaitaire peut être envisagé pour le déplacement des lauréats lors de la remise des prix et leur présentation.

#### Article 4 : Composition du jury

Le jury sera composé de :

- 1 représentant de la Délégation Régionale d'EDF en Alsace
- 1 représentant d'Electricité de Strasbourg
- 1 représentant de l'Education Nationale
- 1 représentant du Musée EDF Electropolis
- 1 représentant du Vaisseau
- 1 représentant de la Maison des Energies

Le jury se rassemblera en avril 2011 afin d'étudier les dossiers et de décerner les prix. Les lauréats seront informés par courriel 10 jours avant la remise officielle des prix qui aura lieu le 13 mai 2011.

#### Article 5 : Dotation

Les prix seront décernés dans les catégories suivantes :

- cat 3 : second degré collèges
- cat 2 : primaire cycle 3
- cat 1: primaire cycle 2

7 prix pourront être remis par les représentants des différents partenaires présents

- 6 prix thématiques d'un montant de 600 € :
  - le prix EDF des énergies de demain « innovation et créativité »
  - le prix EDF des énergies de demain « de l'exemplarité énergie et développement durable »
  - le prix EDF des énergies de demain « du meilleur projet inter-degré »
  - le prix EDF des énergies de demain « du meilleur projet à dimension sociétale »
  - le prix EDF des énergies de demain « du meilleur projet interdisciplinaire »
  - le prix EDF des énergies de demain « du meilleur projet à caractère reproductible »
- 1 grand prix EDF des énergies de demain de 1000 Euros

Selon les projets proposés, le jury se réserve le droit d'attribuer un ou plusieurs prix par thème ; le nombre total de prix thématiques restant fixé à 6.

Le versement des prix sera effectué :

- au foyer socio-éducatif pour les collèges
- à la coopérative scolaire pour les écoles

Dans ce cadre, une convention sera signée avec les établissements des lauréats afin que les prix leur soient bien assignés.

#### Article 6 : Inscription, règlement et date de dépôt

##### 6.1 Dates d'inscription au prix :

Les inscriptions se font à partir du **1er octobre 2010** et seront closes le **3 avril 2011 à minuit**, à partir d'un formulaire en ligne sur : [www.prix-edf-alsace.fr](http://www.prix-edf-alsace.fr), rubrique « inscription ».

Un accusé de réception par courriel attestera de l'enregistrement de la candidature.

Les candidats devront s'assurer de la bonne réception de l'accusé de réception de leur candidature.

## **6.2. Acceptation du règlement :**

Le présent règlement du concours peut-être téléchargé sur le site [www.prix-edf-alsace.fr](http://www.prix-edf-alsace.fr) La participation au jeu-concours implique pour le participant l'acceptation pleine, entière et sans réserve du présent règlement.

## **6.3. Date limite de dépôt des projets :**

Les projets sont à déposer au plus tard le **15 avril 2011 à 18h** au Musée EDF Electropolis 55 rue du Pâturage 68200 Mulhouse (Musée EDF Electropolis BP 52463 68057 Mulhouse cedex).

## **Article 7 : Informations générales**

### **7.1 Exclusion de responsabilité des organisateurs**

Toutes difficultés quant à l'application du règlement feront l'objet d'une interprétation souveraine des organisateurs. Les organisateurs se réservent le droit d'écourter, de modifier ou d'annuler le concours s'ils estiment que les circonstances l'exigent. Ils ne pourront être l'objet d'une quelconque réclamation visant à engager leur responsabilité. Il en est de même en cas de problèmes techniques avant et pendant la durée du concours.

### **7.2 Informatique et liberté**

Les informations recueillies (nom, prénom, téléphone, adresse électronique) font l'objet d'un traitement informatique destiné à l'inscription des participants au Prix EDF des Energies de demain. Le destinataire des données est le Musée EDF Electropolis, responsable du traitement.

Conformément à la loi « informatique et libertés » du 6 janvier 1978 modifiée, les participants bénéficient d'un droit d'accès et de rectification aux informations qui les concernent, qu'ils peuvent exercer en s'adressant par courrier postal au :

Musée EDF Electropolis  
55 rue du Pâturage BP 52463  
68057 Mulhouse cedex

Ils peuvent également, pour des motifs légitimes, s'opposer au traitement des données les concernant.

## **Article 8 : Engagement de confidentialité**

Avant le jour de la remise du Prix EDF des énergies de demain, toutes les informations communiquées par les participants aux organisateurs du concours, seront confidentielles et ne pourront être divulguées ou publiées sans l'autorisation expresse des intéressés. Elles restent la propriété des participants.

## **Article 9 : Diffusion des projets et droit à l'image**

Les participants s'engagent à accepter que soit communiqué publiquement le contenu du projet par les organisateurs lors de leurs publications, d'expositions des projets, auprès des médias et sur les sites Internet pour une durée de 2 ans maximum. Les participants au jeu-concours (les classes) autorisent l'organisateur à utiliser le nom et les adresses postales et Internet de leur établissement, dans toute manifestation publi-promotionnelle liée au présent jeu-concours, sans que cette utilisation n'ouvre droit à une quelconque indemnisation ou à un quelconque recours.

La remise officielle des prix prévus à l'article 4 du présent règlement donnera lieu à des photographies de l'événement qui pourront être diffusées pour faire la promotion du Prix EDF des énergies de demain et sur quelque support que ce soit. Le chef d'établissement de chaque école ou collège des classes gagnantes garantit avoir recueilli l'accord express des titulaires de l'autorité parentale pour les enfants photographiés et l'autorisation du corps enseignant pour les photographies des enseignants. Le chef d'établissement s'engage à produire à toute demande du Musée EDF Electropolis les autorisations précitées.

Les organisateurs déclinent toute responsabilité en cas d'atteinte à la propriété intellectuelle des participants.

## **Article 10 : Loi applicable et attribution de compétence**

Le présent règlement est soumis à la loi française.  
Tout litige relatif à ce règlement sera soumis au tribunal compétent.

# Affiche

L'affiche du Prix EDF des énergies de demain est destinée aux écoles élémentaires et collèges d'Alsace. Elle est téléchargeable sur le site [www.prix-edf-alsace.fr](http://www.prix-edf-alsace.fr)

Concours sur le thème de l'énergie et du développement durable - Année scolaire 2010-2011

## Ecoles et collèges d'Alsace, participez au Prix EDF des énergies de demain

Prise en charge exceptionnelle du transport à 50 %\*\*  
Animations et ateliers gratuits - Entrée à tarifs réduits\*

SCIENCE  
ENERGIES  
INNOVATIONS  
CREATIVITE  
SOLIDARITE  
AVENIR  
PARTAGE  
ENVIRONNEMENT

Venez découvrir :

- le Vaisseau à Strasbourg  
Renseignements : 03 88 44 65 65  
 
- le Musée EDF Electropolis à Mulhouse  
Renseignements : 03 89 32 48 50  

- la Maison des Energies à Fessenheim  
Renseignements : 03 89 83 51 23  


[www.prix-edf-alsace.fr](http://www.prix-edf-alsace.fr)

\* prix d'entrée : se renseigner sur place.  
\*\* dans la limite de 150 euros TTC maximum, selon conditions.

groupe ES  EDF NÉCENAT

## Fiche partenaire

# Le Vaisseau



© Jean-Luc Stadler

**Le Vaisseau** est un projet qui a vu le jour suite à une idée ambitieuse : promouvoir d'une manière originale les sciences et plus généralement la culture scientifique auprès des jeunes de 3 à 15 ans. Le Conseil Général du Bas-Rhin a donc décidé de financer la construction de cette structure qui a ouvert ses portes le 22 février 2005. Depuis, le succès du Vaisseau ne s'est pas démenti : prévu initialement pour accueillir 90 000 visiteurs annuellement, la moyenne est à ce jour de 170 000 visites par an.

Formidable outil de médiation, **le Vaisseau** permet aux enfants de participer à des activités à plusieurs, aux parents de partager un moment en famille, et aux enseignants de profiter d'outils adaptés aux programmes scolaires.

Le concept du **Vaisseau** repose sur une idée simple : les enfants s'intéressent plus aux sciences si elles sont présentées de manière ludique. Ainsi, de nombreuses techniques de médiation scientifique sont utilisées afin que tous les visiteurs puissent trouver celle qui leur correspond :

**la médiation humaine** : une équipe d'animateurs bilingues est présente en permanence dans les expositions,

**les films 3-D** : tous les 6 mois, un nouveau film 3-D permet aux visiteurs d'appréhender le monde qui les entoure sous un autre angle,

**le spectacle vivant** : avec les sciences, on peut raconter de belles histoires ; les visiteurs le découvrent à chaque période de vacances scolaires (Zone B)

**les expositions** du Vaisseau ont été conçues en partenariat avec la Cité des Sciences et de l'industrie de la Villette, lauréat d'un concours européen. L'espace d'exposition permanente se divise en cinq univers dont quatre à l'intérieur du Vaisseau (pour une surface de 2 000 m<sup>2</sup>) et un jardin pédagogique de 5 000 m<sup>2</sup>. Afin de toujours mieux satisfaire l'attente de ses publics, le Vaisseau s'est lancé dans le renouvellement des éléments de son exposition permanente. Les premiers résultats de ce renouvellement seront présentés à l'automne 2010. Le Vaisseau présente une ou deux fois par an une nouvelle exposition interactive dans sa salle d'exposition temporaire.

### Horaires

- Du mardi au dimanche inclus, de 10h à 18h (9h pour les scolaires).
- Fermé tous les lundis ainsi que le 1<sup>er</sup> mai, le 25 décembre, le 1<sup>er</sup> janvier. Fermeture annuelle du 6 au 27 septembre 2010.

### Le Vaisseau

1 bis, rue Philippe Dollinger BP 61037  
67027 STRASBOURG Cedex 1  
Tél : 03 88 44 65 65 / Fax : 03 88 44 65 60  
[www.levaisseau.com](http://www.levaisseau.com)

## Le Musée EDF Electropolis



© MMSA/Catherine Kohler

**Le Musée EDF Electropolis** labellisé « **Musée de France** » ouvre ses portes en 1992 en Alsace, à Mulhouse, capitale européenne des musées techniques.

**Plus important musée consacré à l'électricité en Europe**, il offre au plus large public une présentation à la fois historique, technique et sociologique de l'impact de l'électricité sur la société. **Le musée est également labellisé Tourisme et Handicap**, pour l'accessibilité des personnes à mobilité réduite, handicapées mentales, sourdes et malentendantes. Il accueille toute l'année de nombreux groupes scolaires, de la maternelle à l'université.

**Le Musée EDF Electropolis** raconte l'extraordinaire aventure humaine, technique et industrielle de l'électricité, au travers d'une muséographie originale, d'expositions et d'animations. Cette incroyable aventure débute dès l'Antiquité, traverse les siècles avec de nombreuses expériences -telles qu'on les pratiquaient dans les salons mondains du XVIIIe siècle- découvertes, théories et inventions... jusqu'à nos jours où tout est électrique.

**La collection, unique en Europe**, témoigne de la première aventure scientifique de l'électricité avec les machines électrostatiques du XVIIIe siècle ; de la révolution industrielle à la fin du XIXe siècle avec les dynamos, alternateurs et moteurs ; des bouleversements de la société au cours du XXe siècle avec notamment les progrès dans le domaine de l'éclairage et du confort domestique.

Le chef d'œuvre du musée est une exceptionnelle machine à vapeur alternateur Sulzer-BBC, dernier témoin de l'époque des Expositions Universelles. Cette machine de 170 tonnes - dont la roue mesure 6 mètres de diamètre - est mise en scène, plusieurs fois par jour au cœur d'un spectacle multimédia.

Le jardin technologique illustre les thèmes de la production et du transport de l'électricité avec les disjoncteurs, régulateurs, groupes turbo-alternateurs...



## Fiche partenaire

# La Maison des Energies



© Médiathèque EDF

Ouverte en juillet 2002, **la Maison des Énergies** est un espace de plus de 700 m<sup>2</sup> dédié au Rhin et à toutes les énergies. C'est un lieu d'accueil trilingue (français / anglais / allemand), dont l'aménagement se compose de maquettes, vidéos, bornes interactives et animations.

Dans ce lieu dont l'accès est totalement gratuit, les visiteurs pourront se familiariser avec **les enjeux énergétiques d'aujourd'hui, les modes de production et les aspects environnementaux de demain**. Cet espace permet également de développer la curiosité des plus jeunes pour l'électricité, en valorisant les grandes découvertes qui ont jalonné son histoire, en expliquant de façon simple les principes de fonctionnement de sa production

**La Maison des Énergies** est construite autour de 6 espaces majeurs : enjeux, histoire, moyens de production, technologie de la centrale où se trouve le visiteur, environnement et métiers.



# Fiche pratique

## Prix EDF des énergies de demain

### Un concours pour les écoles et collèges d'Alsace, réalisé par

le **Vaisseau** à Strasbourg,

le **Musée EDF Electropolis** à Mulhouse

la **Maison des Energies** à Fessenheim

Ce nouveau concours, soutenu par le Groupe EDF en Alsace dans le cadre de la Convention de développement durable signée entre la Région Alsace et le Groupe EDF, vient renforcer l'engagement de l'énergéticien auprès du monde de l'éducation.

## Thème

Energie et développement durable

## Où s'inscrire ?

Sur le site [www.prix.edf.alsace.fr](http://www.prix.edf.alsace.fr)

## Dates d'inscription

du 1<sup>er</sup> octobre 2010 au 3 avril 2011

## Date limite de dépôt des projets

au plus tard le 15 avril 2011 au Musée EDF Electropolis

## Date de remise des prix

le 13 mai 2011

## Sensibilisation au Prix EDF des énergies de demain

### Visites à des conditions exceptionnelles dans les 3 lieux

du 1<sup>er</sup> octobre 2010 au 12 mai 2011

## Contacts presse

### Le Vaisseau à Strasbourg

Pauline Burnel tél 03 88 44 65 67 / [pauline.burnel@cg67.fr](mailto:pauline.burnel@cg67.fr)

### Musée EDF Electropolis à Mulhouse

Claudine Valeriani tél 03 89 32 48 57 / [claudine.valeriani@electropolis.tm.fr](mailto:claudine.valeriani@electropolis.tm.fr)

Catherine Fuchs tél 03 89 32 48 55 / [catherine.fuchs@electropolis.tm.fr](mailto:catherine.fuchs@electropolis.tm.fr)

### La Maison des Energies à Fessenheim

Bruno Allex tél 03 89 83 56 97 / [bruno.allex@edf.fr](mailto:bruno.allex@edf.fr)